

Rail Cargo Group

Ihr Partner in Europa

Corporate Presentation
Stand: Juni 2016



Inhalt

- Unternehmensprofil
- Zahlen, Daten, Fakten
- Eigentümerstruktur und Geschichte
- Länder und wichtigste Beteiligungen
- Erfolgreich in die Zukunft





UNTERNEHMENSPROFIL

Bahnlogistik nach Maß



* AT, BA, BE, BG, CZ, DE, GR, HU, HR, IT, LU, NL, PL, RO, RU, SI, SK, TR

Geschäftsmodell Rail Cargo Group

Rail Cargo Group
Member of ÖBB

- Fokus auf **Kernkompetenz Bahnlogistik**
- Transparenz durch Vereinfachung und **5 Geschäfte mit eigenen Geschäftsmodellen und Märkten (intern, extern)**
- **Zusammenführung von Kompetenz, Ressourcen und Verantwortung**
- **Konsistente Markenarchitektur**

1 Bahnspedition mit Branchenkompetenz

Rail Cargo Logistics
Member of ÖBB

2 Operator für hochfrequente Langstreckenverbindungen

Rail Cargo Operator
Member of ÖBB

3 EVU für Eigentraktion

Rail Cargo Austria / **ÖBB**
Member of ÖBB / ÖBB-Produktion GmbH
Rail Cargo Hungaria
Member of ÖBB
Rail Cargo Carrier
Member of ÖBB

4 Waggonvermieter

Rail Cargo Wagon
Member of ÖBB

5 Instandhalter Rollmaterial

ÖBB

- ÖBB-Technische Services GmbH
- Technical Services Hungaria Kft.
- Technical Services Slovakia, s.r.o.
- TS-MÁV Gépészet Kft.

Unsere Leitprinzipien

- Wir arbeiten mit Kompetenz und Leidenschaft für unsere Kunden an **maßgeschneiderten Bahnlogistiklösungen**.
- Wir **verbinden Europa** zwischen Nordsee, Schwarzem Meer und Mittelmeer durch unser Know-how, gezielten Einsatz von Ressourcen und klare Verantwortlichkeiten.
- Wir verstehen **verantwortungsvolles unternehmerisches Handeln** als wichtigen Grundsatz für langfristigen ökonomischen Erfolg im Einklang mit Umwelt und Natur.
- Wir finden für jede neue Herausforderung eine branchenspezifische Lösung, **investieren in Innovationen und Partnerschaften** gemeinsam mit unseren Kunden.
- Wir sind überzeugt, dass **Qualität, Zuverlässigkeit und Sicherheit** der Grundstein für Kundenzufriedenheit sind.

Strategie der Rail Cargo Group

STAND: August 2015

Ziel

Europameister in Kundenzufriedenheit, Wirtschaftlichkeit und als attraktiver Arbeitgeber

Strategie

5 sich ergänzende, länderübergreifende Bahngeschäfte



- Bahnlogistik zwischen Nordsee, Mittelmeer und Schwarzem Meer (18 Länder) ausgehend vom **Heimmarkt** Österreich und Ungarn
- Bedarfsgerechte **Produkte** – modular kombinierbar, ermöglichen maßgeschneiderte Lösungen
- Ausbau **Eigentraction** auf 6 Korridoren
- **Wachstum** in 7 Fokusländern* (Transit, Zugang zu Quellen/Senken) und in 9 Präsenzländern** **Sicherstellung und Ausbau** unserer Marktposition sowie unserer Wettbewerbsvorteile

Struktur

3 länderübergreifende **industriespezifische Business Units** sowie **1** Business Unit **Operator** im Bahnspeditionsgeschäft und **50+** operative **Gesellschaften**, davon 30+ Mehrheitsbeteiligungen

Steuerung

- **Rail Cargo Austria AG** als operative **Leitgesellschaft** steuert alle Geschäfte bzw. Business Units länderübergreifend (Gruppenfunktion)
- **Bahngeschäfte** durch **Rail Cargo Logistics** und **Rail Cargo Operator** für Einhaltung konkreter Kundenversprechen verantwortlich (Profitcenter)
- **Rail Cargo Carrier, Rail Cargo Wagon** und **ÖBB-Technische Services** Sicherstellung maximaler Serviceleistungen (Servicecenter)

* BE, CZ, DE, IT, LU, NL, TR

** BA, BG, GR, HR, PL, RO, RU, SI, SK

Was uns auszeichnet und was unsere Kunden davon haben

System und Innovation

- Internationale Transportsteuerung
- Investitionen in flexibel einsetzbare Waggons
- Entwicklung eines Buchungssystems für Einzelwagenverkehr – sichert Waggonkapazitäten, Zuverlässigkeit und Pünktlichkeit

Österreich und Verantwortung

- Marktführer in Österreich und Ungarn
- Flächendeckendes Produktionsnetz
- Hoher Bahnanteil am Gesamtverkehr

Markt und Wirtschaftlichkeit

- Leistungsfähiges Bahnlogistikangebot
- Länderübergreifende Präsenz durch eigene Unternehmen
- Führende Qualität durch Eigentraktion in Europa

Team

- Kompetente Mitarbeiterinnen und Mitarbeiter vor Ort
- Leistungsbereitschaft – immer für unsere Kunden da
- Partnerschaftliche Entwicklung kundenspezifischer Logistikkösungen
- Ambition, noch besser zu werden

Leistungsangebot über nationale Grenzen



Die Rail Cargo Group setzt auf innovative Wagenkonzepte

Beispiele für Innovative Lösungen

Trennung von Aufbau und Waggon in Kombination mit unterschiedlichen Be- und Entladetechniken.



InnoWaggon

Erfolgsfaktoren

- Schaffung von **Alleinstellungsmerkmalen** im Marktangebot, auch durch kundenspezifische Anpassungsmöglichkeiten (Aufbauten) bei optimierter Nutzungsdauer
- **Kostenreduktion durch Standardisierung**
 - Beschaffung
 - Instandhaltung / Ersatzteilverhaltung
 - Kostengünstige technische Anpassungen (Aufbauten)
- **Optimierung Kapazitätsnutzung**
 - Flexiblere Reaktionsmöglichkeit auf veränderten Marktbedarf
 - Kombination saisonaler Verkehre
 - Höhere Zuladung und Volumenoptimierung

Management der Rail Cargo Group

Rail Cargo Group



Dr. Erik Regter
(Vorstand Operator & Finanzen)



Ferdinand Schmidt
(Vorstand Branchen & Produktion)

Bahnspedition



Bernd Müller
Timber / Paper / Building
Materials / Consumer
Goods



Ing. Reinhold Pölzl
Mineral Oil / Agriculture /
Chemicals /
Environmental



Wolfgang Riedl, MBA
Steel / Energy /
Automotive

Operator



**Dr. Max
Kindler**

Carrier



Reinhard Wallner
Produktions-
management
Rail Cargo Group



**Ing.
Bernhard Benes**
ÖBB-Produktion



Dr. Imre Kovács
Rail Cargo Hungaria
Rail Cargo Carrier



**Dkfm.
Nathan Zielke**
Rail Cargo Hungaria



**Mag. (FH)
Sebastian
Sperker**
Rail Cargo Carrier

Wagon



**Ing.
Christian
Adamiczek**

Technische Services



**Dr.
Mathias
Moser**



**DI
Andreas
Zwerger**

Optimierung als Gruppe

Kundenorientiert anbieten

- Vermarktung aller **Produkte** durch **alle Vertriebsseinheiten**
- Gemeinsame **Entwicklung internationaler Verkehre**
- Preisoptimierte Gesamtpakete für multinationale **Key- und Group Accounts**
- **Produktvielfalt**



Effizienter produzieren

- **Dritt-EVU** und **LKW-Leistungen abgestimmt einkaufen**
- **Anzahl eigener Loks und Waggons** optimal einsetzen
- **Auslastung eigener** und angemieteter **Loks und Waggons** auch **länderübergreifend** steuern

Rascher entscheiden

- 5 überschneidungsfreie Geschäfte mit Business Units als Profit Center
- **Zusammenführung von Ressourcen** und **länderübergreifende Verantwortung je Geschäft**
- **Vereinfachung von Abstimmungsprozessen** (Produkte, Länder)

Weniger Risiken

- Bündelung von Kompetenzen
- **Hohe Sicherheits- und ECM-Verantwortung**
- Bündelung Abrechnung und Forderungsmanagement
- Absicherung Grundlast bei Ausbau Eigentraktion

Attraktiv für die besten Leute

- **Chance eine Erfolgsstory zu gestalten**
- **MitarbeiterInnen mit Kraft und Leidenschaft**
- **Karrierepfade in der Gruppe**, fit mit Qualifikationsanforderungen international führender Logistikunternehmen



ZAHLEN, DATEN, FAKTEN

Die Rail Cargo Group auf einen Blick

STAND: 2015

- **Umsatz** 2,1 Mrd. €, 76,6 Mio. € EBIT
- **Beförderte Güter** 109,2 Mio. Tonnen
- **Tonnenkilometer** 29,1 Mrd. Tonnen-km
- **MitarbeiterInnen** 8.260
- **Lokomotiven** 485 Streckenlokomotiven
171 Verschublokomotiven
- **Waggons** 21.445
- **5 Bahngeschäfte** 15 Bahnspeditionen
4 Operatorgesellschaften
10 EVU
1 Waggonvermieter
4 Instandhalter Rollmaterial



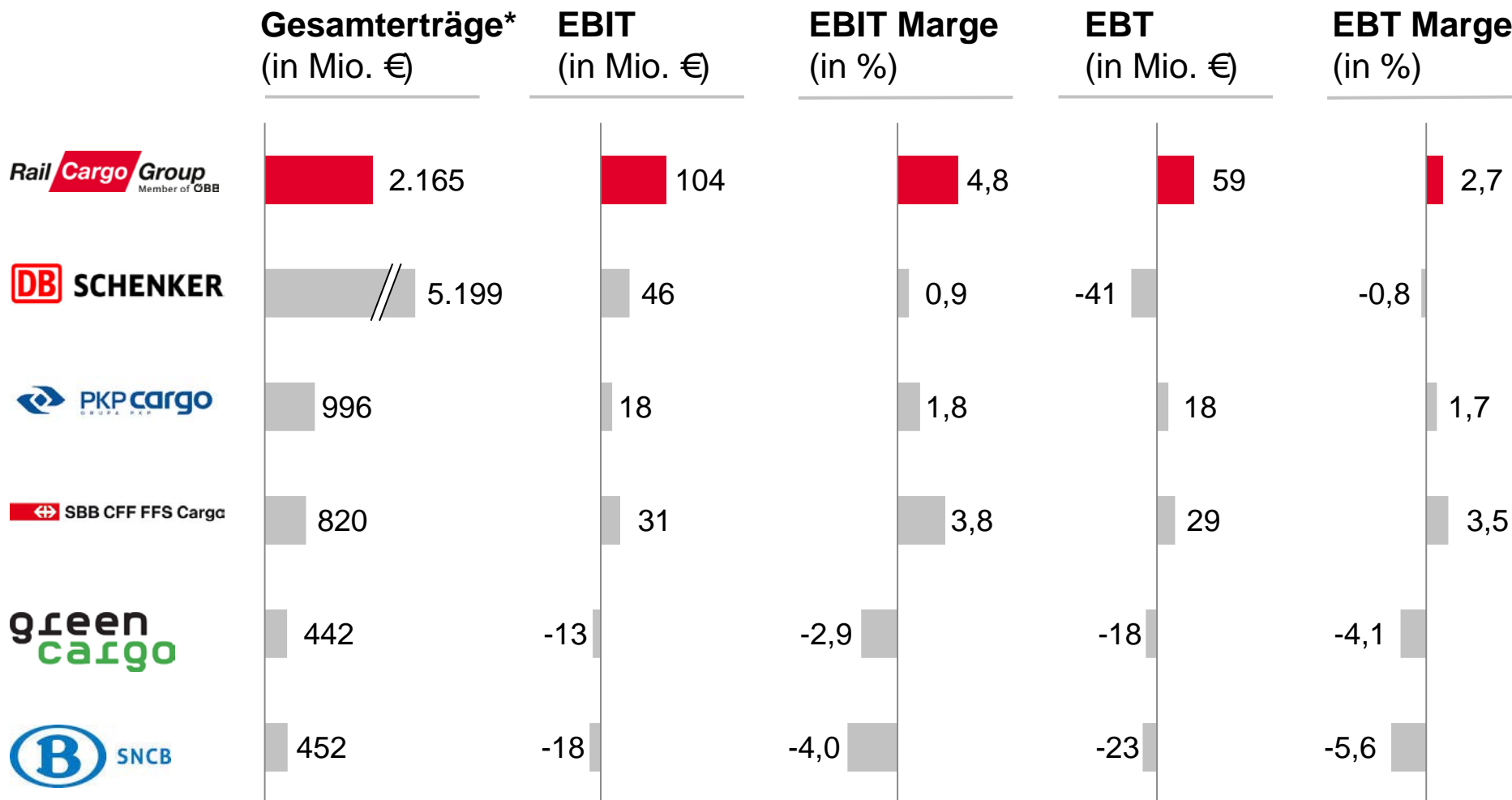
Daten und Fakten der Rail Cargo Group

STAND: 2015

	2015
Beförderte Güter in Mio. Tonnen	109,2
Tonnenkilometer in Mrd. Tonnen-km	29,1
Gesamterträge in Mio. EUR	2.159,1
EBT in Mio. EUR	57,2
EBIT in Mio. EUR	76,6
EBIT-Marge in %	3,2 %
Personal	8.260

		2015
Rollmaterial	Verschub-Tfz. Diesel	122
	Verschub-Tfz. Elektrisch	49
	Strecken-Tfz. Diesel	95
	Strecken-Tfz. Elektrisch	390
	Gesamt	656
Wagen	Gedeckte Wagen	3.641
	Offene und Rungen- /Flachwagen	11.024
	Schüttgut- u. Silowagen	2.691
	Stahlwagen	1.143
	UKV und ACTS Containerwagen	2.249
	Kesselwagen	99
	ROLA Wagen und Begleitwagen	598
	Gesamt	21.445

Benchmark europäische Güterbahnen – Die Rail Cargo Group ist Europameister in Profitabilität



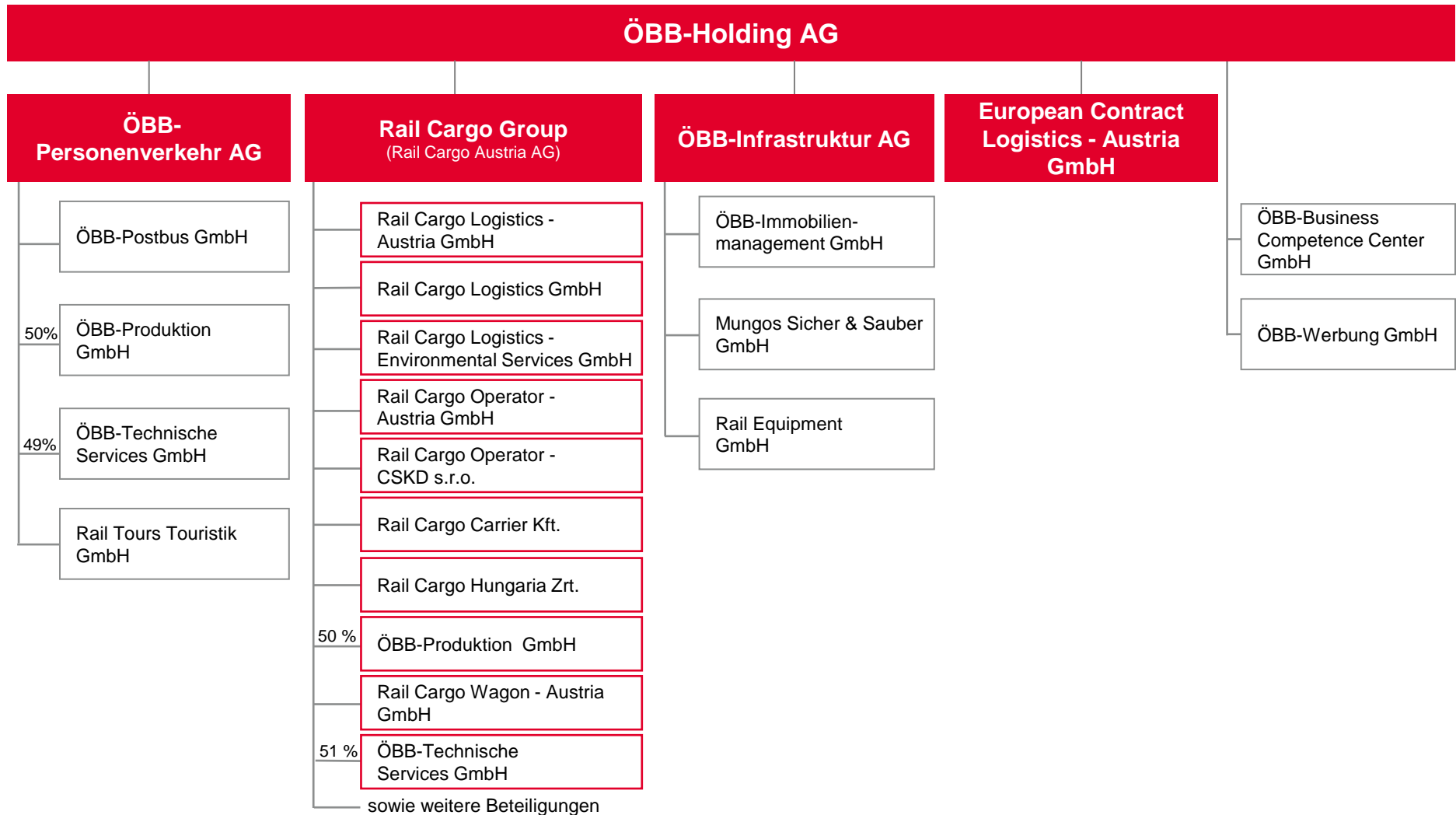
* Gesamterträge: inklusive aktivierte Eigenleistungen und sonstige Erträge



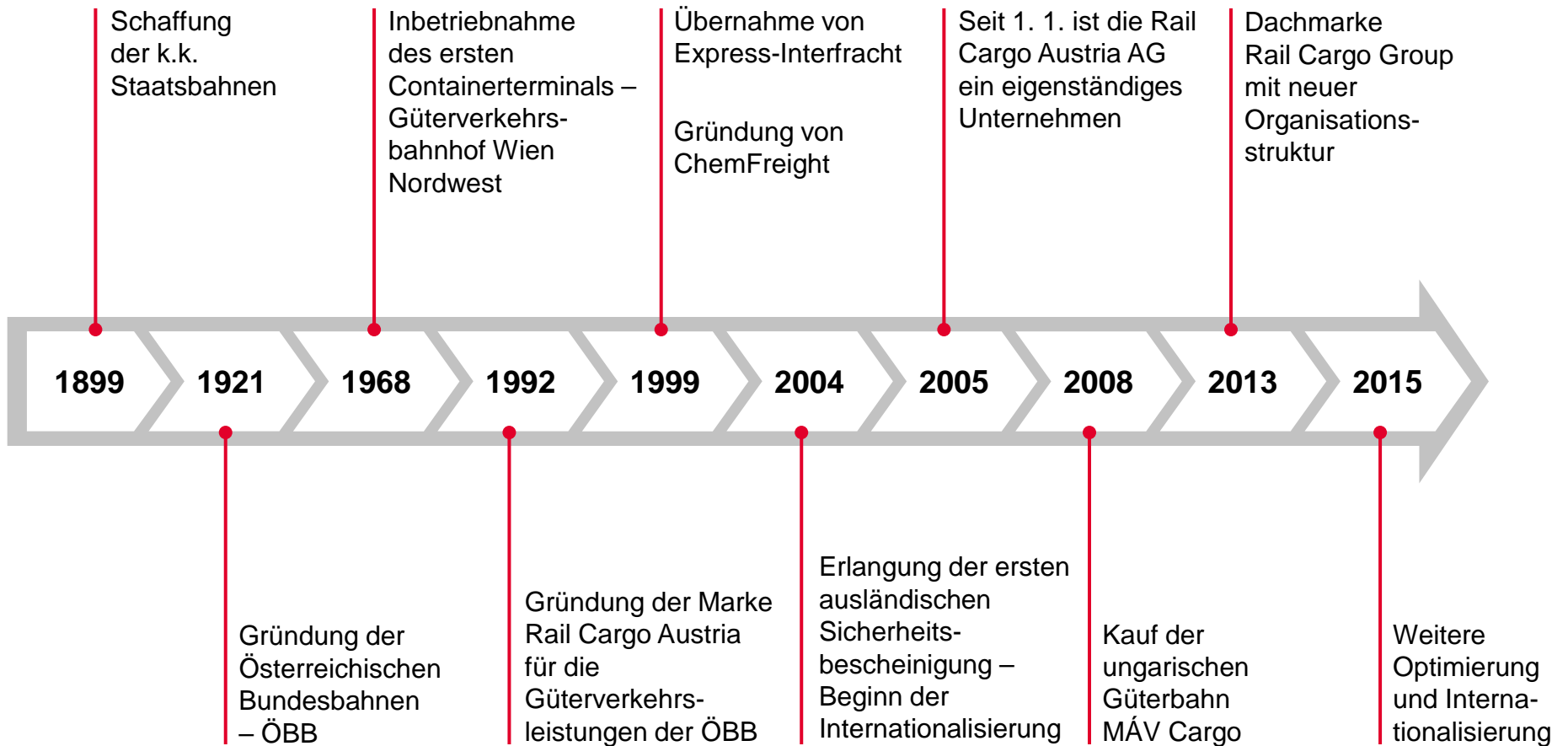
EIGENTÜMERSTRUKTUR UND GESCHICHTE

Eigentümerstruktur – Teil des ÖBB-Konzerns

STAND: 01.07.2015



Geschichte des Güterverkehrs der ÖBB



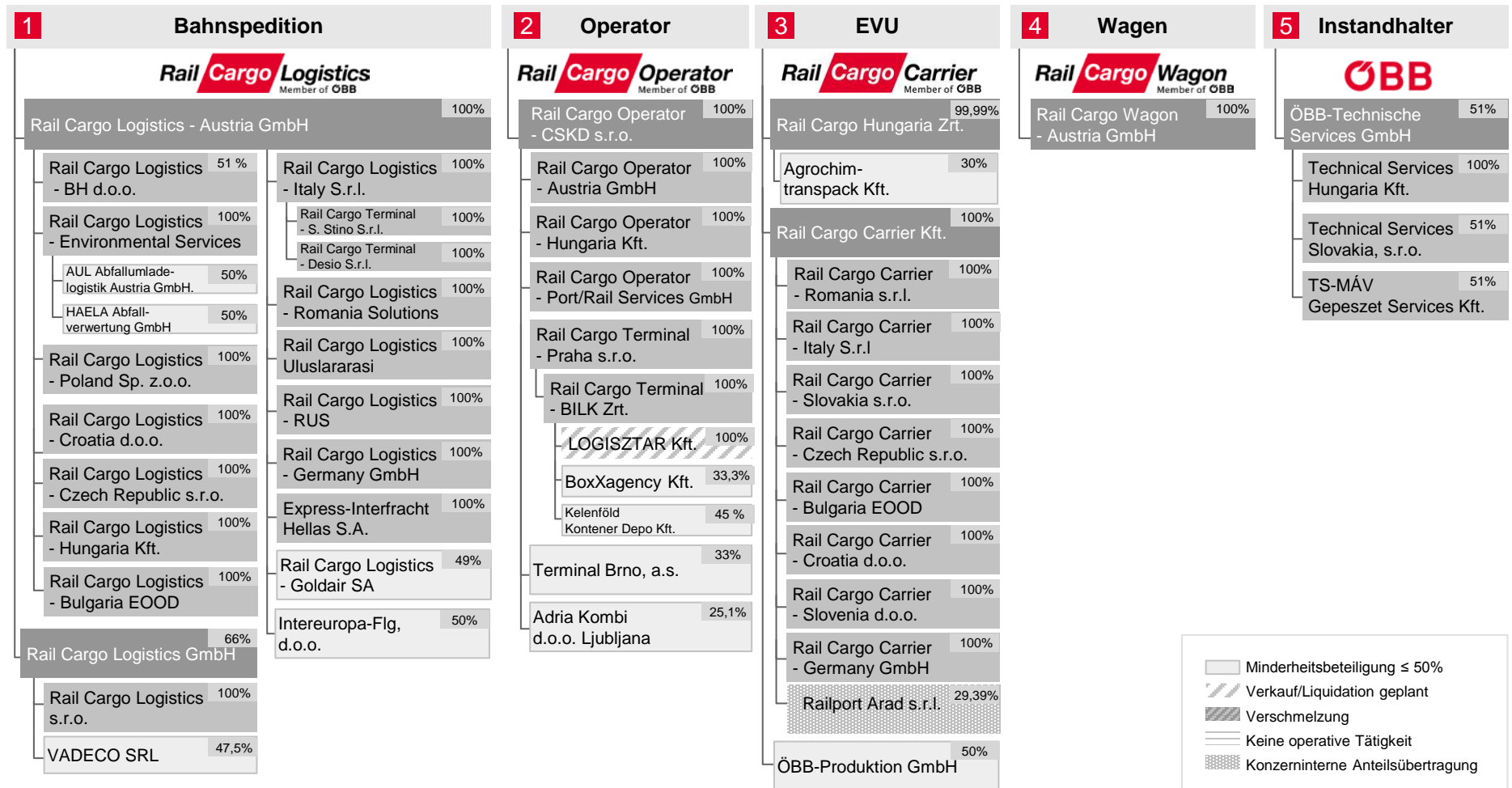


LÄNDER UND WICHTIGSTE BETEILIGUNGEN

Beteiligungen Rail Cargo Group

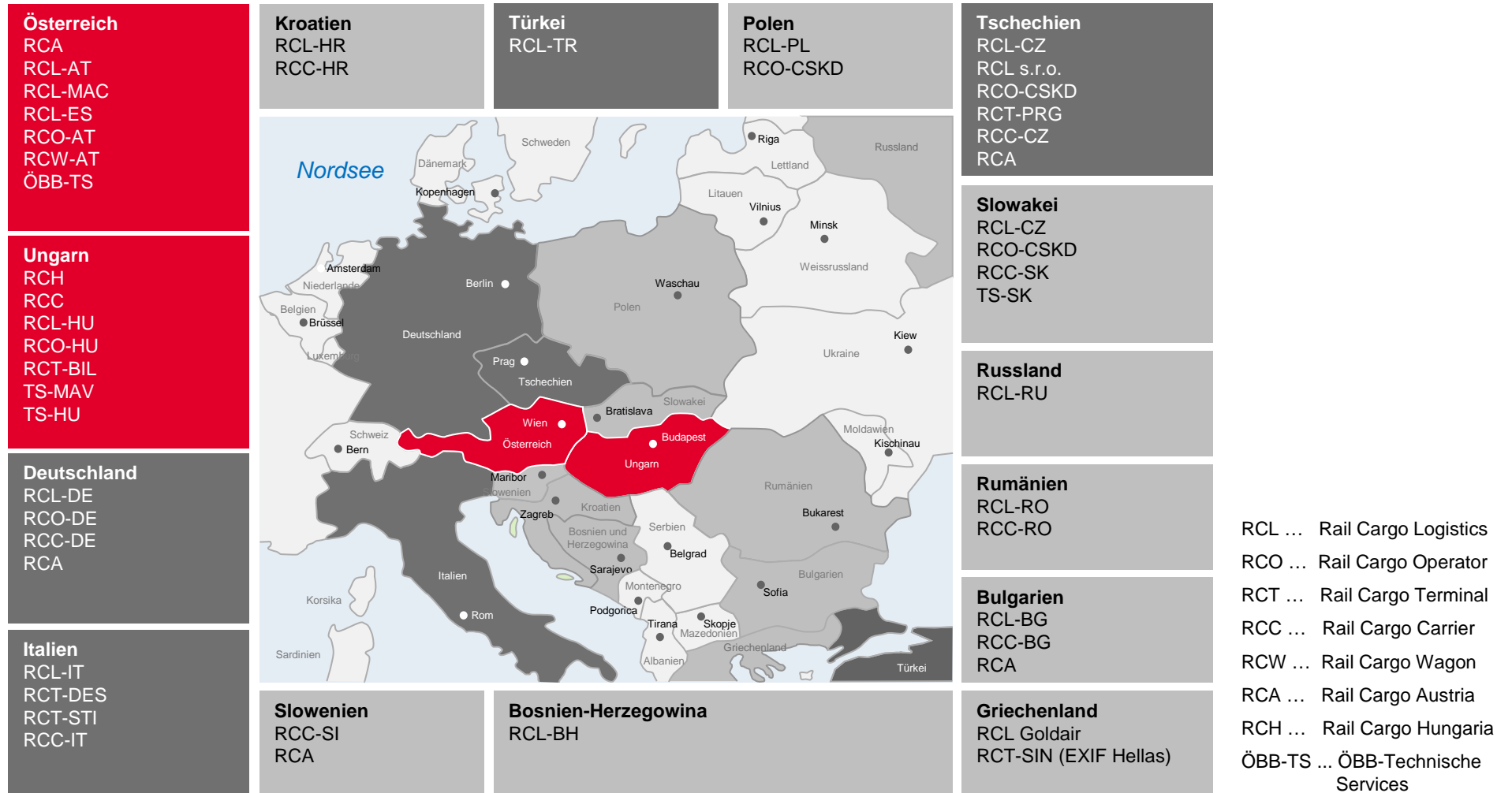
STAND: 01.04.2016

Beteiligungen der Rail Cargo Austria AG



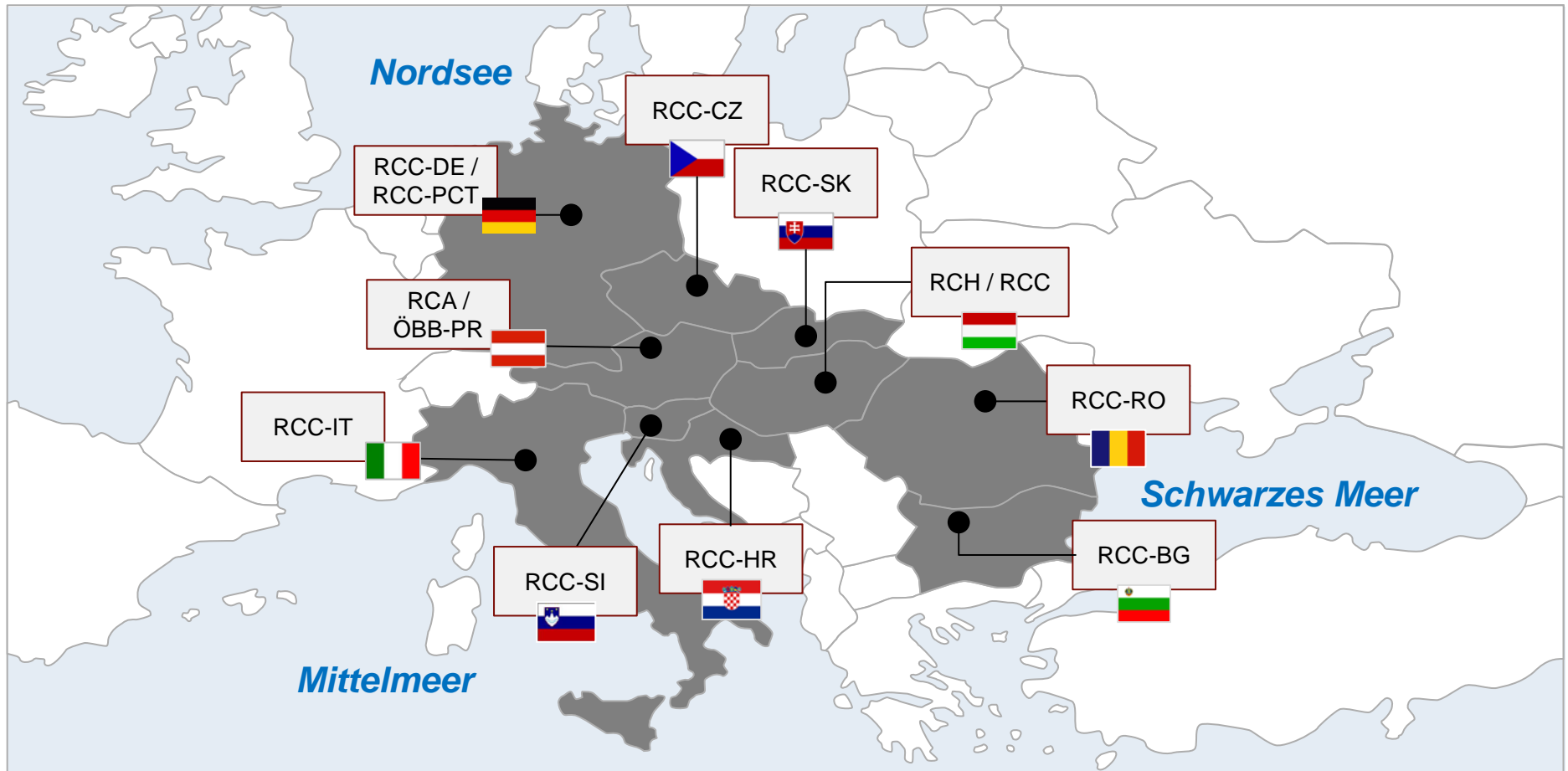
- Minderheitsbeteiligung ≤ 50%
- Verkauf/Liquidation geplant
- Verschmelzung
- Keine operative Tätigkeit
- Konzerninterne Anteilsübertragung

Länderpräsenz – Niederlassungen

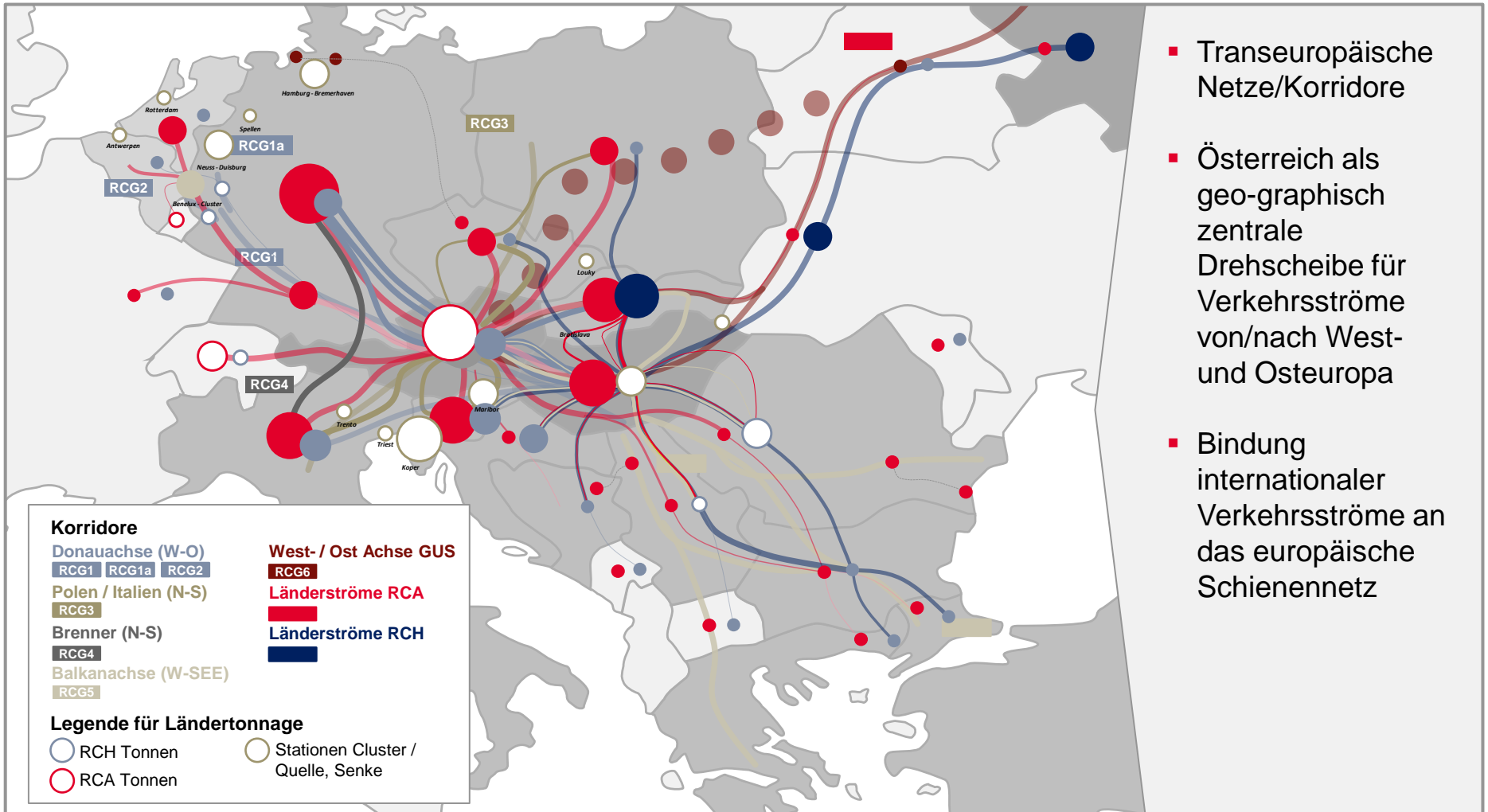


RCL ... Rail Cargo Logistics
 RCO ... Rail Cargo Operator
 RCT ... Rail Cargo Terminal
 RCC ... Rail Cargo Carrier
 RCW ... Rail Cargo Wagon
 RCA ... Rail Cargo Austria
 RCH ... Rail Cargo Hungaria
 ÖBB-TS ... ÖBB-Technische Services

Eigentraction in 10 Ländern



Aktuelle Verkehrsströme und Wachstumskorridore der Rail Cargo Group



- Transeuropäische Netze/Korridore
- Österreich als geo-graphisch zentrale Drehscheibe für Verkehrsströme von/nach West- und Osteuropa
- Bindung internationaler Verkehrsströme an das europäische Schienennetz



ERFOLGREICH IN DIE ZUKUNFT

Zielsetzungen

Europameister

- Fokus auf Kernkompetenz Bahnlogistik
- Marktführer in Südosteuropa (Heimmarkt Österreich und Ungarn), unter Top 3 Bahnlogistikern in Europa in Transportvolumen (Tonnen-km)
- Innovationsführer bei schienenaffinen Logistikprodukten

Wirtschaftlichkeit

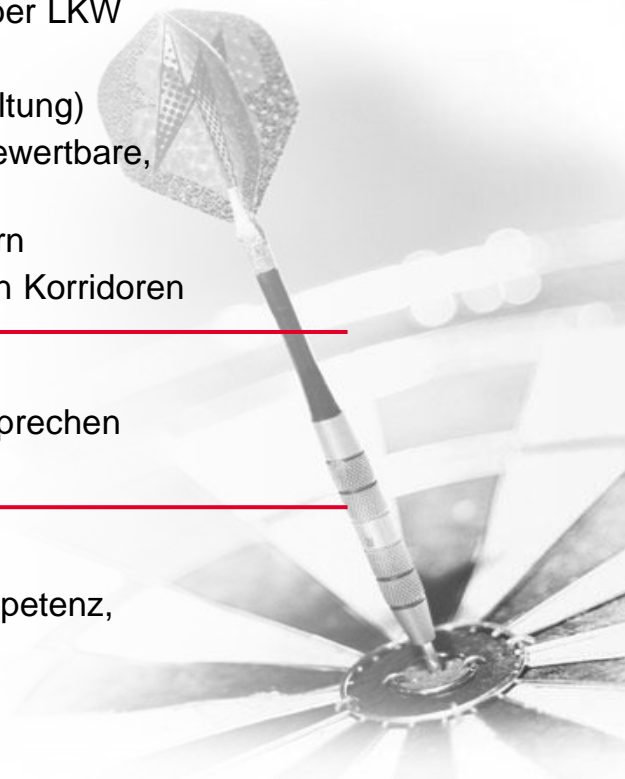
- Wettbewerbsfähige Kostenstruktur, v. a. gegenüber LKW
- > 2,3 Mrd. EUR Umsatz, organisches Wachstum
- > 4 % EBIT-Marge (Positiver EVA, Substanzerhaltung)
- Transparenz durch Vereinfachung und einzeln bewertbare, benchmarkfähige Geschäftsbereiche
- Halten der Marktposition in Österreich und Ungarn
- Ausbau der Traktionsleistungen auf europäischen Korridoren

Kundenzufriedenheit

- Wertvolle (Dach-)Marke
- Näher zum Kunden: Verbindliches Leistungsversprechen vom Produkt über Abwicklung bis zum Transport

Attraktiver Arbeitgeber

- Attraktiver Arbeitgeber „great place to work“
- Steuerungslogik mit Zusammenführung von Kompetenz, Ressourcen und Verantwortung
- Management mit „turnaround track record“



Umweltfreundliche Bahn

- Jährlich transportieren wir 110 Mio. Tonnen Güter. Mit jedem Waggon schonen wir die Umwelt.
- Verkehrsmittel: Der Schienengüterverkehr verursacht je Tonne nur rund 7 % der CO₂-Emissionen eines LKW.
- Die Rail Cargo Group trägt wesentlich zum modalen Marktanteil der Bahn von über 30 % bei.
- 92 % des ÖBB-Traktionsstroms stammen aus erneuerbaren Energien.

Schiene

CO₂

LKW

CO₂

Die Schiene bringt's

Auszeichnungen

Rail Cargo Group

- Österreichischer Exportpreis in der Kategorie Transport und Verkehr für besondere Erfolge auf internationalen Märkten (2015)
- Golden Chariot International Transport Award (2014)
- Grundzertifikat audit berufundfamilie sowie INEO-Qualitätssiegel „Vorbildlicher Lehrbetrieb“ (2014)
- VCÖ-Mobilitätspreis in der Kategorie nachhaltiger Güterverkehr für das Kapazitätsbuchungssystem (KAPA) der Rail Cargo Group (2013)
- Auszeichnung für RCAcare mit dem Österreichischen Gütesiegel für Betriebliche Gesundheitsförderung vom Bundesministerium für Gesundheit (2010 und 2013)
- Golden Chariot International Transport Award an Rail Cargo Hungaria (2013)
- RCAcare wurde als European Model of Good Practice für Gesundheitsmanagement im Betrieb ausgezeichnet (2008)

ÖBB

- DiversCity Preis der WKW für herausragende Leistungen im Diversity Management der ÖBB (2014)
- Effi-Award: Marketer des Jahres an die ÖBB (2012)
- Econ Award von Econ Verlag und Handelsblatt-Gruppe Deutschland: Special Award in der Kategorie „Nachhaltigkeitsbericht“ an die ÖBB (2012)
- Digital Communication Award in der Kategorie „Crisis Communication“ für ÖBB-Lovestorm (Öffnung der Bahnhöfe für Obdachlose während extremer Kältewelle) (2012)



